

スリランカにおけるCBRの取り組み

前JICA企画調査員
(ボランティア・社会的弱者支援)
加藤尚子

2012.02.29 - JANNET研究会

本日の内容

1. スリランカについて
2. 国家CBRプログラム概要
3. 協力隊によるCBR支援

2012.02.29 - JANNET研究会

スリランカ民主社会主義共和国

- 人口: 約2,063万人
- 面積: 6万5,607km² (北海道の約0.8倍)
- 民族: シンハラ人、タミル人、スリランカムーア人
- 公用語: シンハラ語・タミル語
- 宗教: 仏教、ヒンズー教、イスラム教、ローマン・カトリック
- 地方分権(中央・州)
- 2007年5月に内戦終結

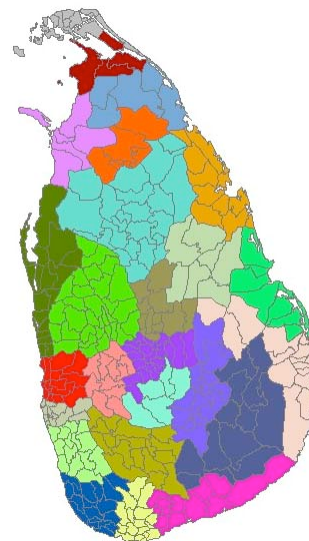


2012.02.29 - JANNET研究会

スリランカの行政単位



9州
25県
328郡



2012.02.29 - JANNET研究会

国家CBRプログラム

2012.02.29 - JANNET研究会

国家CBRプログラム

開始年: 1994年

実施主体: 社会福祉省CBRユニット

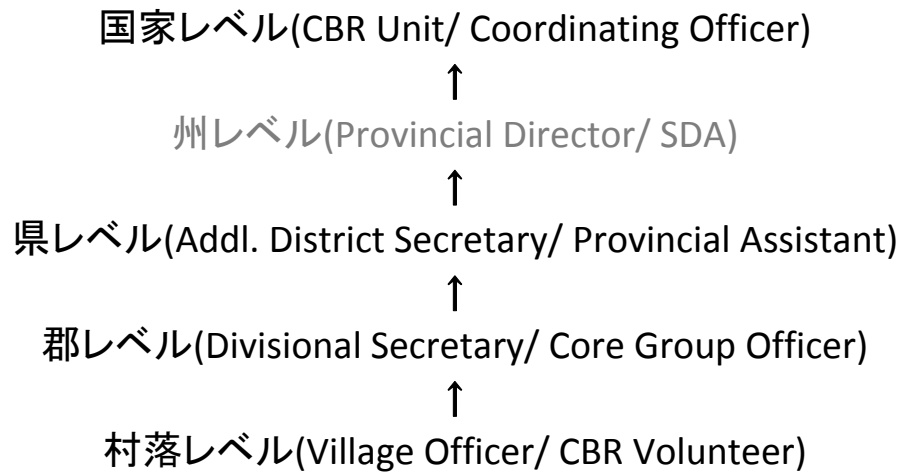
対象地域: 25県262郡で実施

事業内容: 研修、啓発、生計向上、雇用創出、アクセシビリティ、自助組織の設置推進など

目的: 障害者が権利と義務を享受することを可能にするためのリハビリテーション、平等な機会提供のための障害者の社会包摂を目指し、社会開発事業を通じて機会を創出すること

2012.02.29 - JANNET研究会

スリランカのCBR実施体制



2012.02.29 - JANNET研究会

スリランカの障害に関する法令:

- ❖ Rehabilitation of the Visually Handicapped Trust Fund Act, No. 9 of 1992 (視覚障害者のリハビリテーションにかかる信託基金法令)
- ❖ Protection of the Rights of Persons with Disabilities Act. No. 28 of 1996 (障害のある人々の権利保護に関する法令)
- ❖ Protection of the Rights of Persons with Disabilities (Amendment) Act, No 33 of 2003 (障害のある人々の権利保護に関する法令<改訂>)
- ❖ National Policy on Disability –2003 (障害に関する国家方針)

2012.02.29 - JANNET研究会

スリランカの障害者支援サービス:

- 住宅補助金
 - 家屋改善補助金
 - 自営業補助金
 - 手術にかかる医療費補助金
 - 投薬や通院にかかる医療費補助金
 - 補装具等の給付
 - 生活給付金
 - 点字や手話、白杖の使い方講習会開催
 - 聴覚障害者へのIDカードの発行
 - 職業訓練の提供
- など、

2012.02.29 - JANNET研究会

国家CBRプログラムの成果と課題

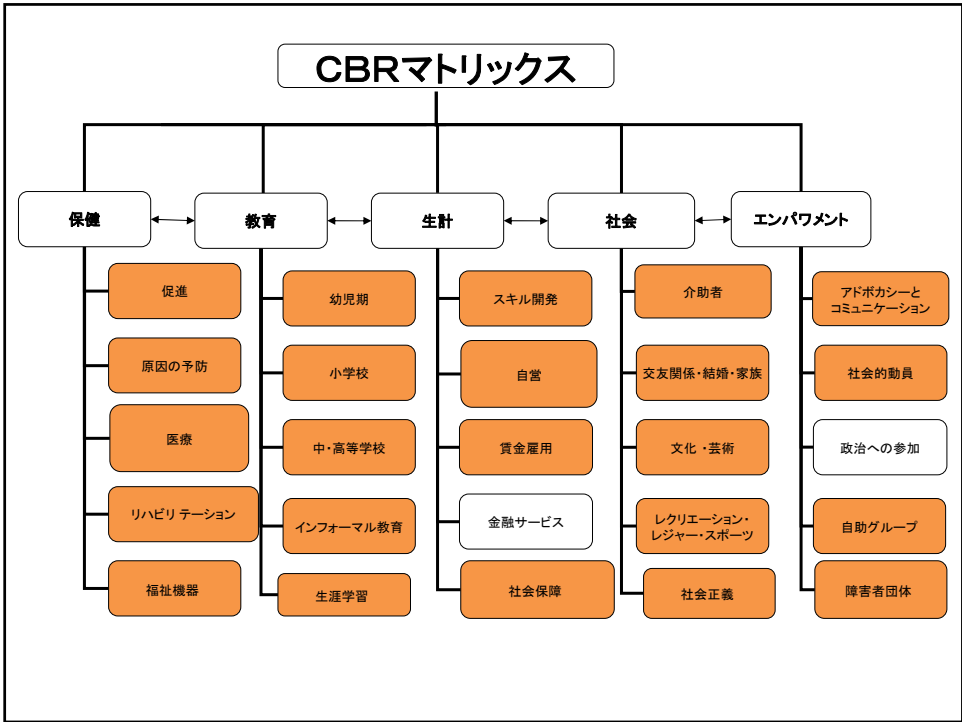
成果

- 障害者の発掘
- ニーズに合った支援サービスの創出

課題

- 省庁間の連携
- 人材不足

2012.02.29 - JANNET研究会



JICAボランティアによるCBR支援

2012.02.29 - JANNET研究会

ラージャンガナヤ郡

- 北中部州アヌラーダプラ県
- 人口:約3万7千人
- 面積:63.5km²
- 21GN(最小行政単位)
- シンハラ人
- 主要産業:農業
- 障害者数:427人
(1歳~55歳)



2012.02.29 - JANNET研究会

当たり前前の生活の実現を目指して・・・

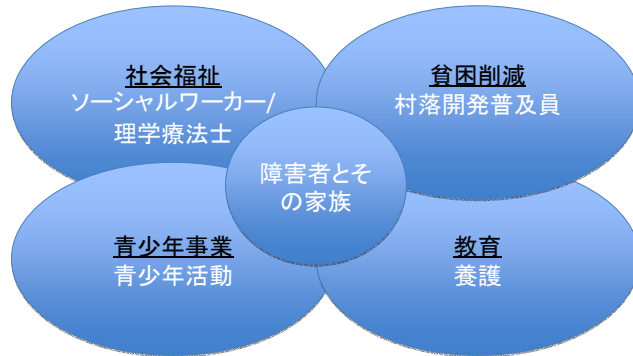
対象地域の開発事業への障害者の包摂
エンパワメント&メインストリーミング

- 行政関係者の啓蒙と強化(担当業務への障害者の包摂)
- 障害者とその家族のエンパワメント
- 地域の人々の動員

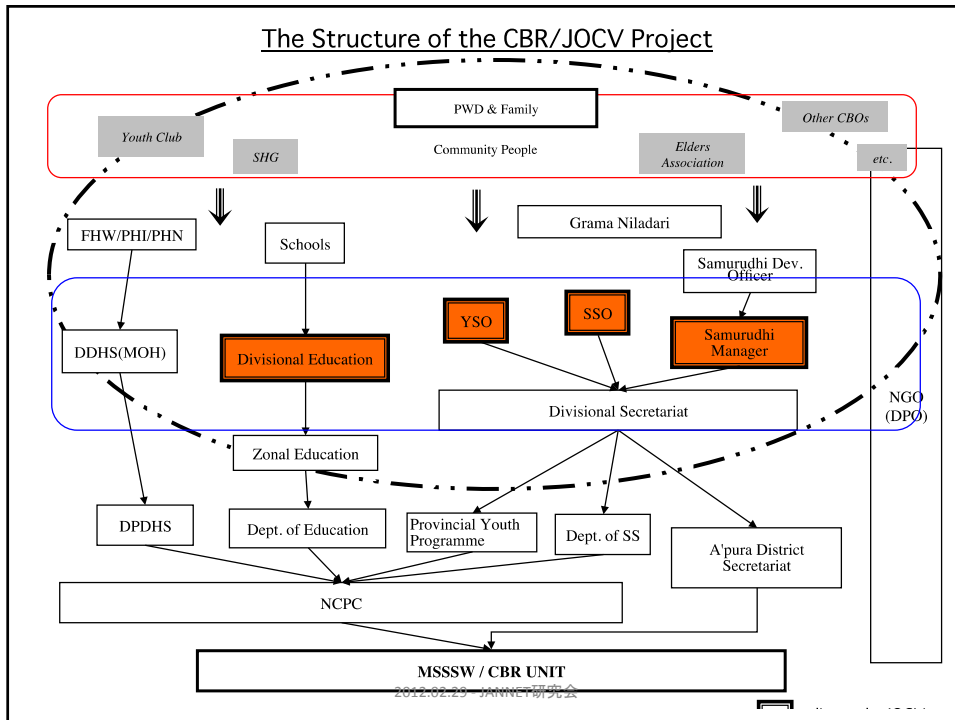
2012.02.29 - JANNET研究会

隊員の役割

◇既存の枠組みを活用して実践で示す



2012.02.29 - JANNET研究会



活動開始時の障害に対する意識

- 障害があるからなにもできない
- かわいそう
- 支援(寄付)への依存



外に出ることがなく、家に籠っている

2012.02.29 - JANNET研究会

社会福祉

- 家庭訪問(ニーズ把握、適切なサービスの提供)
- 障害者教室/デイケアの設置
- CBR関連会議への参加(村落会議、ボランティア会議、当事者会議)
- イベントの企画(新年会、宗教行事、旅行、障害者の日記念行事)
- 理学療法

2012.02.29 - JANNET研究会



家庭訪問



教室







コンサート & 旅行



新年会



貧困削減

- 生活改善
- 子ども会



NET研究会



青少年育成

- 青年会
- 子ども会





教育

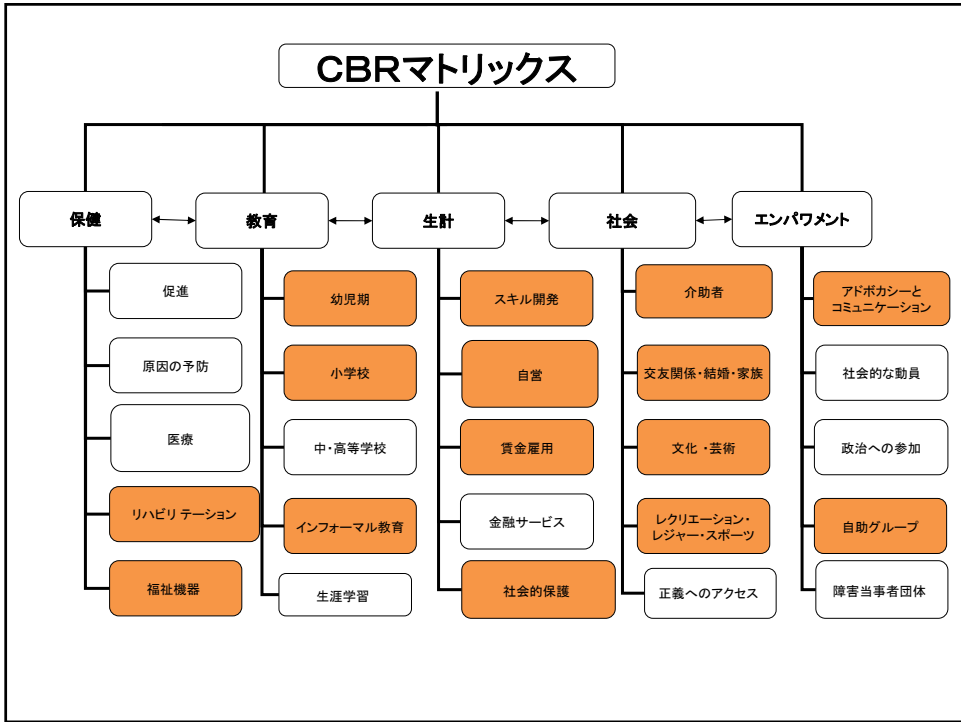
- 訪問教育
- 特別支援学級
- インクルージブ教育



2012.02.29 - JANNET研究会



学校巡回



課題

- 地域の人々の動員
- 障害者サービスから脱するには
- 移動手段(環境整備、交通費)
- 当事者およびその家族の育成(継続性)
- 重度の障害者の参加
- CBRボランティアの質の向上

2012.02.29 - JANNET研究会

